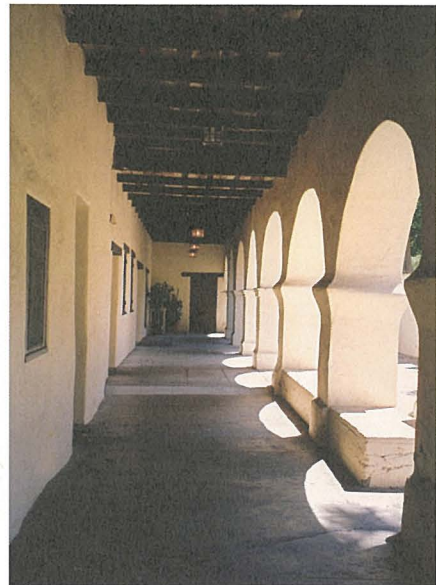
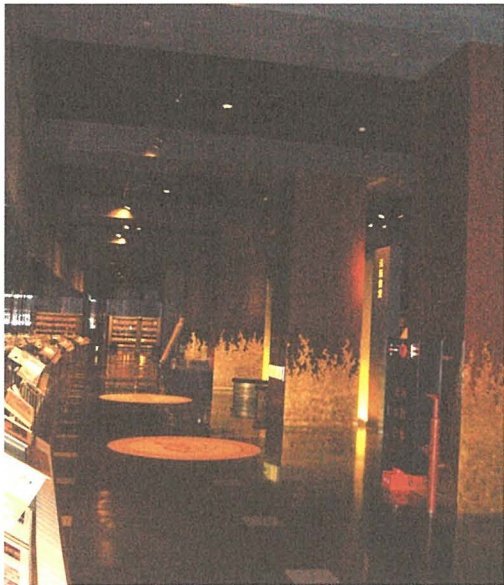


迴廊設計營造神聖感

寺廟、修道院、神廟等建築，通常都會有迴廊的設計，迴廊是條通道，在往前延伸的柱子間，可以照進自然光源，增添這些宗教建築的神聖感，請你想一想，世界宗教博物館裡有哪些空間像迴廊呢？

圖1:

圖2:



這是博物館的什麼地方呢？

圖1

圖2

修道院的迴廊

恭喜你！

完成了奧秘的藝術之旅

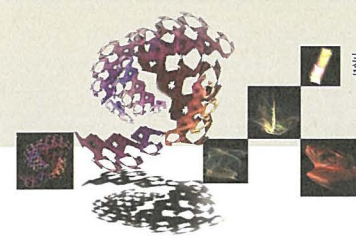
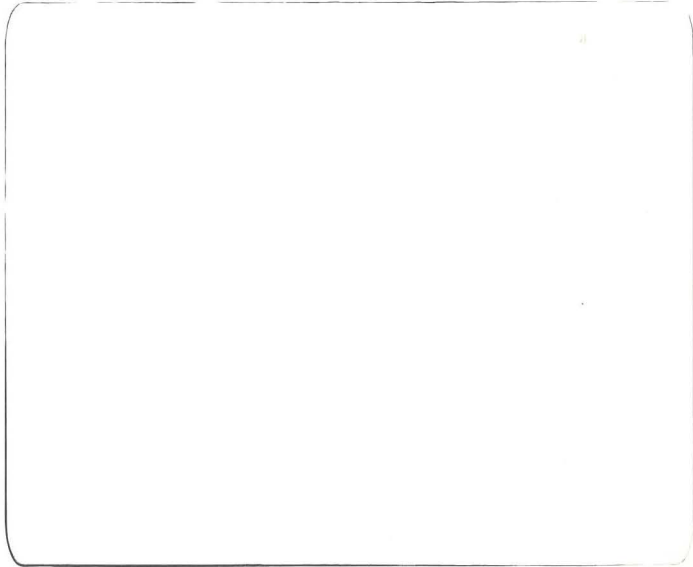
你已成為藝術達人囉！

小小藝術達人基本資料

學校 _____

年級 _____

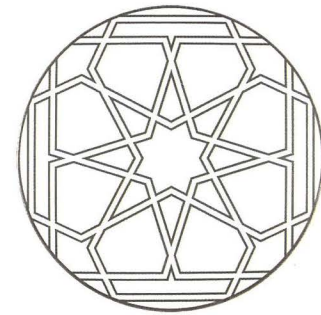
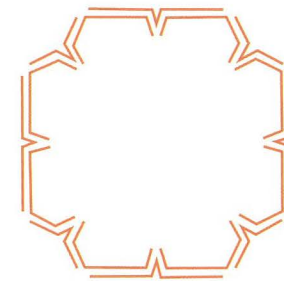
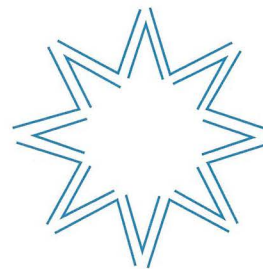
姓名 _____



線條與幾何

小朋友，你曾利用幾何圖形來畫圖嗎？常見的幾何圖形有方形、矩形、菱形、三角形、圓形等，這些幾何圖形透過我們的創作，可以形成有趣、複雜、美麗的圖案，一千多年前，很多宗教用線條或幾何圖形，來裝飾建築物與生活用品，現在來看看宗教裡幾何圖形的變化。

錫克教地板圖案為八角星的變化

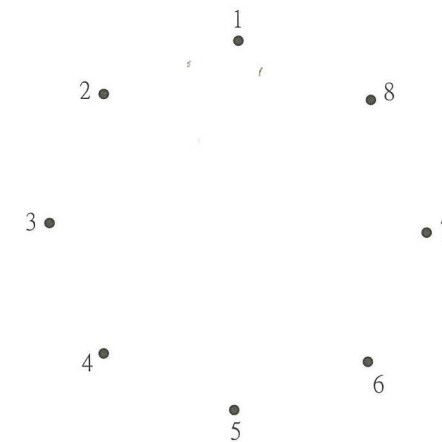
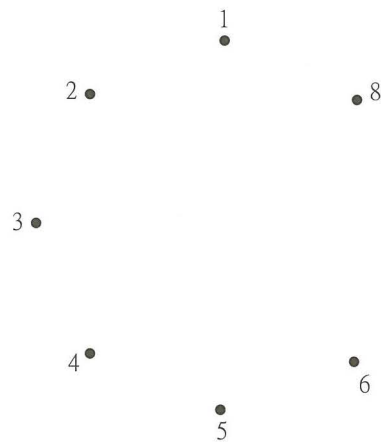


動動手·動動腦

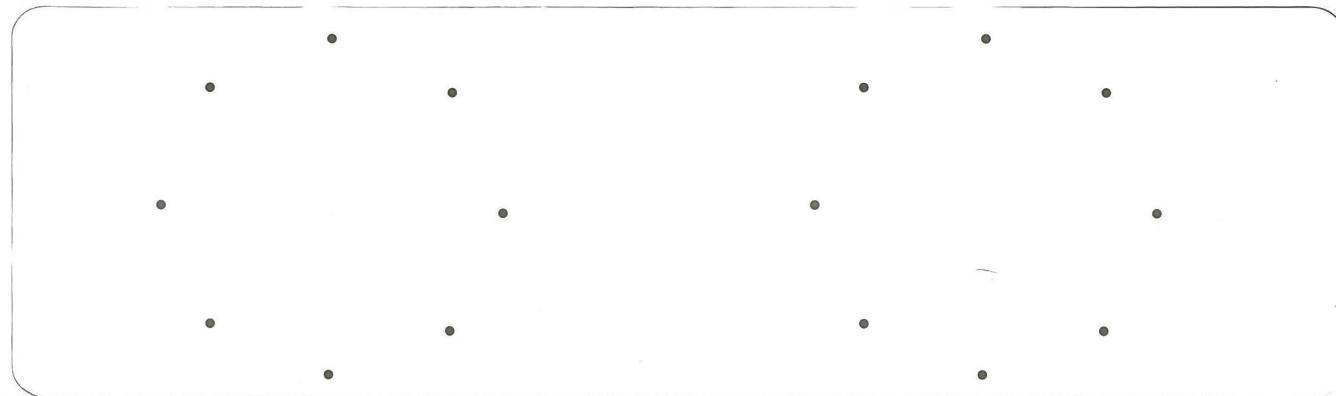
上面的圖案都是八角星，但藝術家用不同的畫法，畫出不同的八角星，三種不同八角星結合，就形成錫克教的地板圖案，下面有兩種基本八角星的畫法：

依序連上 1、3、5、7、1
2、4、6、8、2

依序連上 1、4、7、2、5、8、3、6、1



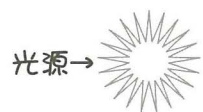
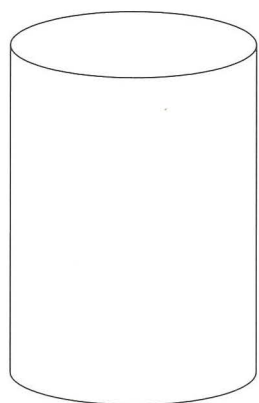
上面兩個基本八角星，只要在線條上做一些改變，就可以畫出不同感覺的八角星，試試看，你是不是能畫出不一樣的八角星：



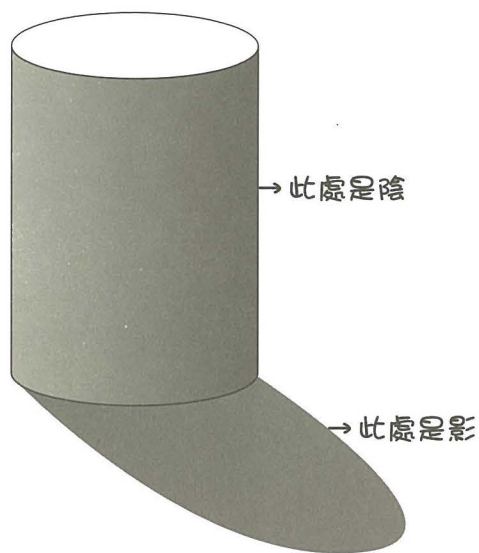
光線與陰影

在繪畫中，光線會造成明暗的效果，如果觀察周邊的物品，在陽光下或室內的光線下，物品都會產生陰影，如果繪畫時沒有加上陰影，就不會產生逼真的立體效果。

只有輪廓線的物體，看起來比較平面



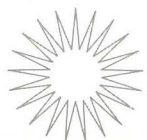
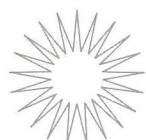
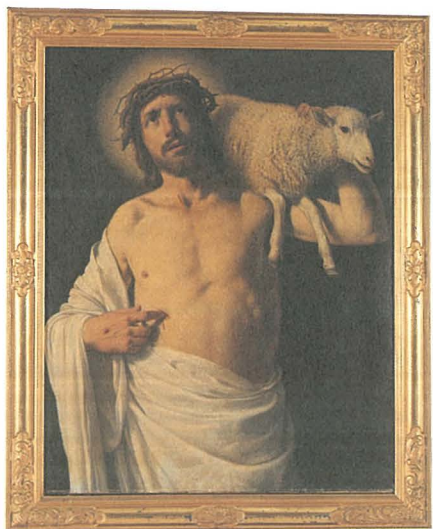
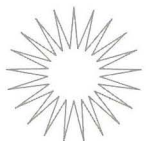
加上陰影可以凸顯物體的重量，形成更逼真的效果



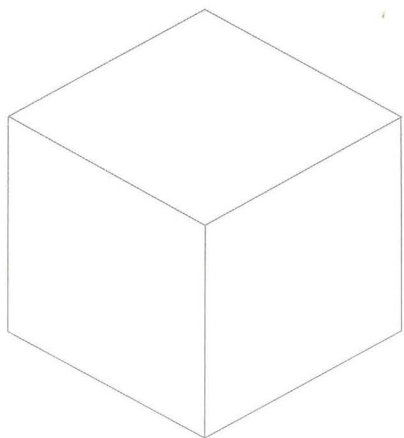
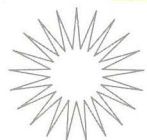
猜猜看

《牧羊人耶穌》這幅畫，左邊比較亮，右邊比較暗，這幅畫的光從哪裡來呢？

(請把光源的太陽塗上顏色)



小朋友，請在下面的圖案加上適當的陰影



藝術的情感與表達

連連看

不同的作品，常常給我們不同的感覺，同學們請將下面的形容詞連結到適當的作品上：



埃及—立像



印度—毘濕奴神像

活潑的

拘謹的

嚴肅的

動感的

誇張的

穩固的

建築空間的魔法

有些建築因結構上的特色，會產生自然的回音效果，找找看，在博物館裡有哪些空間可以產生回音呢？比較一下，這些空間有什麼共同的地方？

線索：朝聖步道、金色大廳、宇宙創世廳、生命之旅廳、華嚴世界、世界宗教展示大廳

